



**METALTEC  
SUISSE**

**Bienvenue  
dans l'avenir**





# Éditorial

## Une branche forte et porteuse d'avenir

La construction métallique est en constante évolution. Les développements technologiques, de nouvelles normes et l'évolution des conditions du marché façonnent la branche – tout en offrant de nombreuses opportunités.



Dans cet environnement dynamique, l'association professionnelle Metaltec Suisse accompagne quelque 1100 entreprises de construction métallique et de façades en tant que partenaire tourné vers l'avenir et défend les intérêts de la branche et le succès durable de ses membres. Ils bénéficient d'une formation initiale et continue de qualité et tournée vers l'avenir pour les métiers de la construction métallique, d'un soutien pratique et d'un vaste réseau. Nous ne perdons jamais de vue les nouvelles évolutions technologiques, économiques et politiques, les réglementations ou les normes sectorielles. Metaltec Suisse informe en temps utile, anticipe, fait valoir son influence et renforce la pérennité des entreprises et de l'ensemble de la branche en Suisse.

Oliver Däschler  
Président de Metaltec Suisse

**Metaltec Suisse est l'association professionnelle suisse de la construction métallique. Notre association de branche bénéficie d'un large soutien et nous nous engageons résolument en faveur de la réussite entrepreneuriale de nos membres.**

# **Association professionnelle**

## **Metaltec Suisse**

Plus de 1100 entreprises des branches de la construction métallique, en acier, de fenêtres et de façades profitent de nos prestations.

### **Le savoir pour demain**

Un vaste réseau d'entreprises et de spécialistes expérimentés partagent dès aujourd'hui le savoir de demain dans le domaine de la formation professionnelle initiale et continue.

### **Petites ou grandes entreprises**

L'affiliation est rentable pour toute entreprise. Elle n'est pas seulement un signe de solidarité. Elle est indispensable au succès à long terme de toute entreprise de notre branche.

# **Facteur de réussite**

## **Formation initiale et continue**

**L'un des points forts de notre système de formation duale est le lien direct entre théorie et pratique. C'est notamment pour cette raison que les constructeurs métalliques suisses comptent parmi les meilleurs au monde.**

L'association professionnelle Metaltec Suisse investit beaucoup de temps et de moyens dans la qualité de la formation professionnelle initiale et continue. Une attention particulière est accordée à l'encadrement de l'apprentissage et de la formation continue avec examen professionnel fédéral ou examen professionnel fédéral supérieur.

Metaltec Suisse élabore des règlements, des supports de cours, des plans d'études et des documents de travail et organise des examens. Nos experts en formation et spécialisés veillent à ce que l'offre de formation initiale et continue tienne compte des derniers développements.

### **Centre de formation**

Le Centre national de formation d'AM Suisse à Aarberg constitue la base centrale d'une formation professionnelle d'avenir dans la construction métallique. Plusieurs associations régionales dans toute la Suisse disposent en outre de leurs propres centres de formation initiale et continue performants.

# L'avenir incarné Les métiers de la construction métallique

L'association professionnelle Metaltec Suisse promeut la formation professionnelle initiale au sein de la branche suisse de la construction métallique.

Grâce à une formation de haute qualité, nous assurons la pérennité des trois métiers de la construction métallique.

## Constructeur/trice métallique CFC

Découpage, perçage, fraisage, réalisation d'encoches, meulage, chanfreinage, cintrage. Tâches manuelles ou réalisées sur machines pilotées par ordinateur. Travail de l'acier, de l'acier inoxydable et de l'aluminium, mais également de matériaux comme le verre. Montage en équipe des pièces produites. Précision et assurance.

<b>Prérequis</b>	Passion pour l'artisanat et bonne capacité de représentation de l'espace.
<b>Formation</b>	Quatre ans de formation professionnelle, dix semaines de cours interentreprises. Trois priorités professionnelles : construction métallique, travaux de forge, construction métallique.
<b>Perspectives</b>	Si les résultats scolaires sont très bons, il est possible de fréquenter l'école de maturité professionnelle durant la formation. Formation en école supérieure ou haute école spécialisée.

## Dessinateur/trice-constructeur/trice sur métal CFC

Dessin, construction, calcul, organisation, planification. Projets en construction métallique, en construction de charpentes métalliques et en construction de façades. Constructions en métal et en verre dans le bâtiment pour les donneurs d'ordre privés et publics. Gestion des processus aux côtés des clients, architectes, ingénieurs et ateliers. Ouverture et sens des responsabilités.

<b>Prérequis</b>	Compétences en mathématiques et géométrie, capacité de représentation de l'espace, créativité.
<b>Formation</b>	Quatre ans de formation professionnelle, dix semaines de cours interentreprises.
<b>Perspectives</b>	Si les résultats scolaires sont très bons, il est possible de fréquenter l'école de maturité professionnelle durant la formation. Formation en école supérieure ou haute école spécialisée.

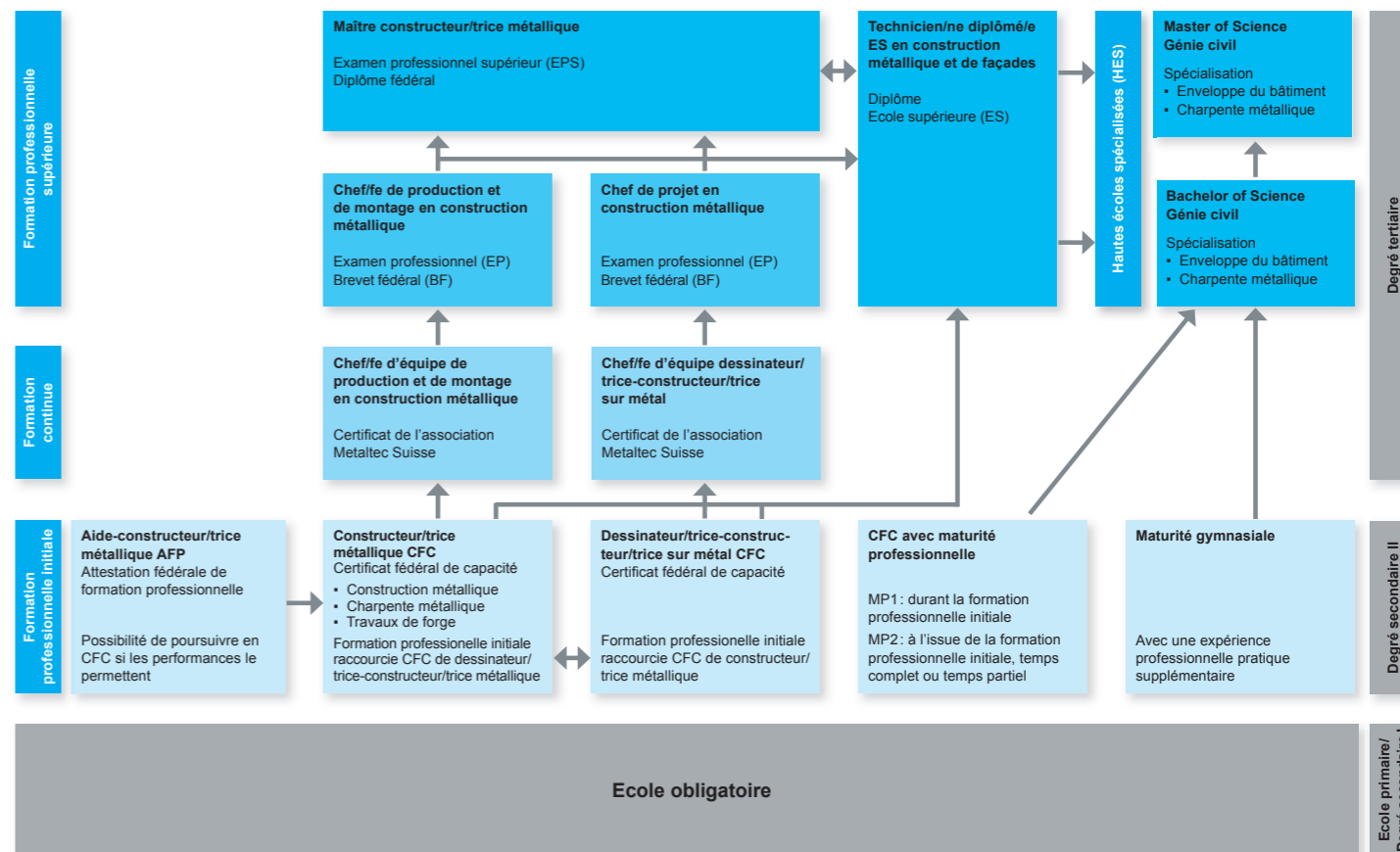
## Aide-constructeur/trice métallique AFP

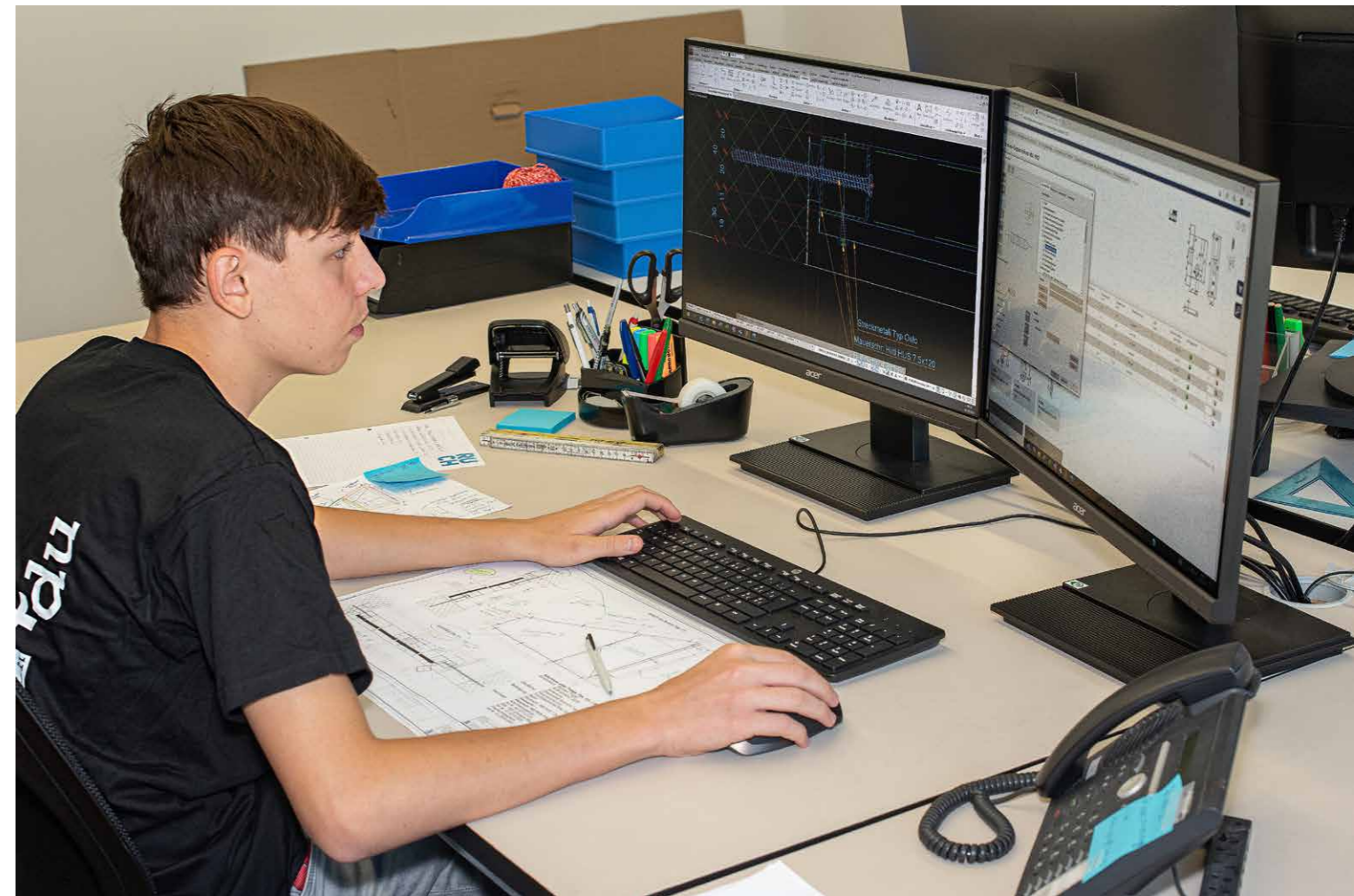
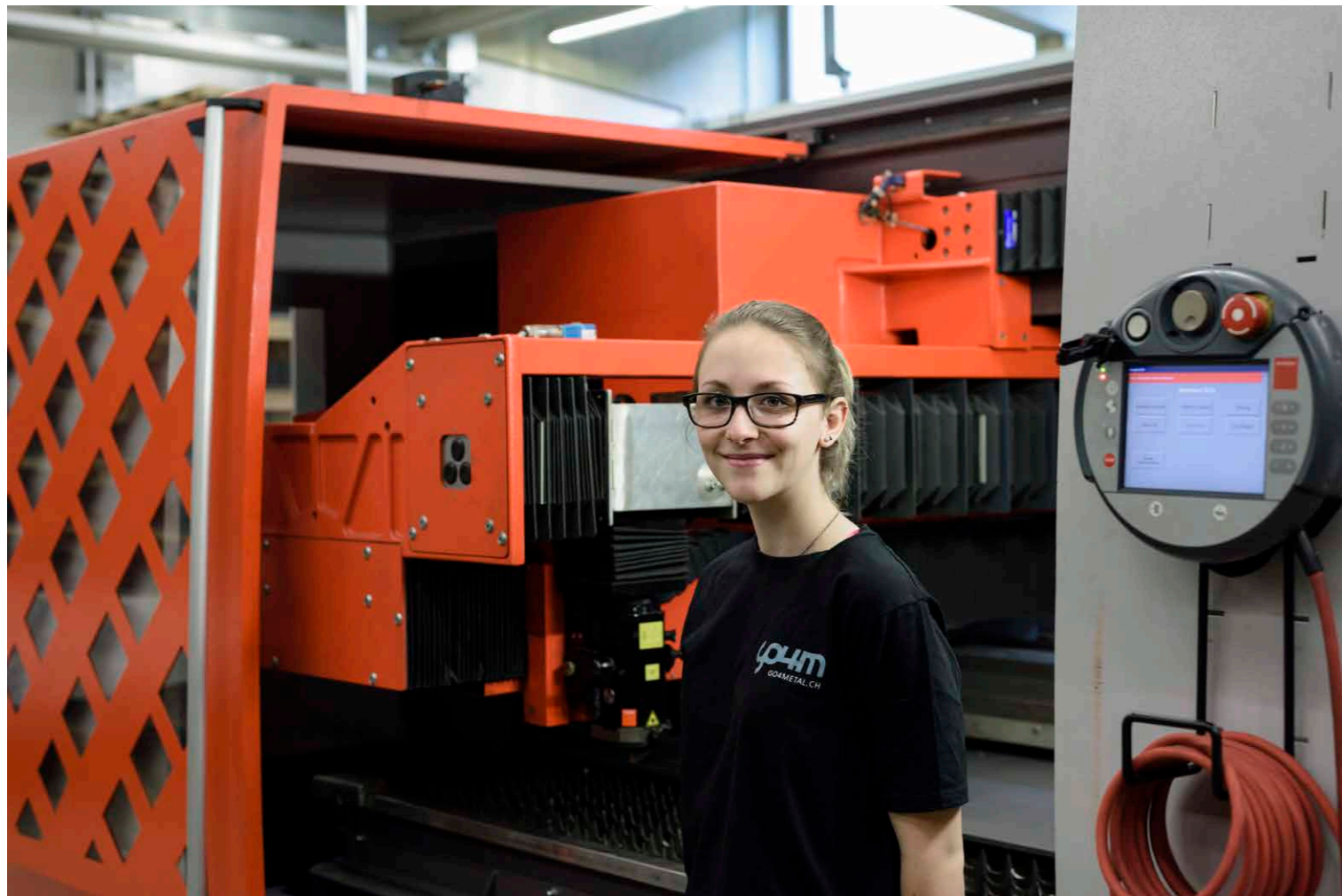
Participation à la réalisation des tâches et à la prise de décisions en atelier. Réalisation de portes, fenêtres, escaliers, balcons et constructions métalliques. Maîtrise des techniques de traitement des métaux, montage sur site en équipe.

<b>Prérequis</b>	Adresse manuelle, connaissances techniques, constitution saine et robuste.
<b>Formation</b>	Deux années de formation initiale avec attestation de formation professionnelle.
<b>Perspectives</b>	Si les résultats scolaires sont bons, possibilité de bénéficier d'un apprentissage raccourci en tant que constructeur/trice métallique

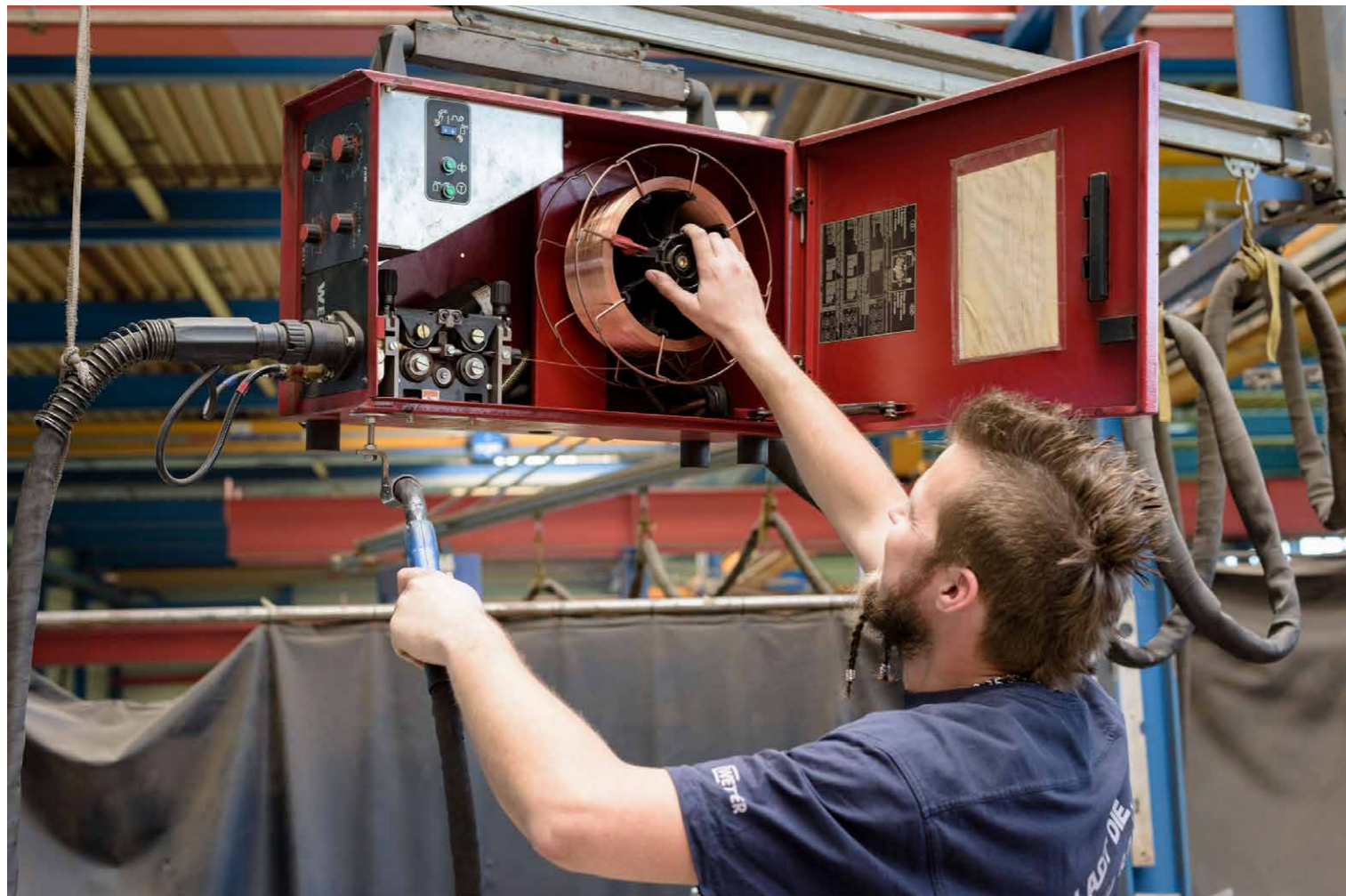


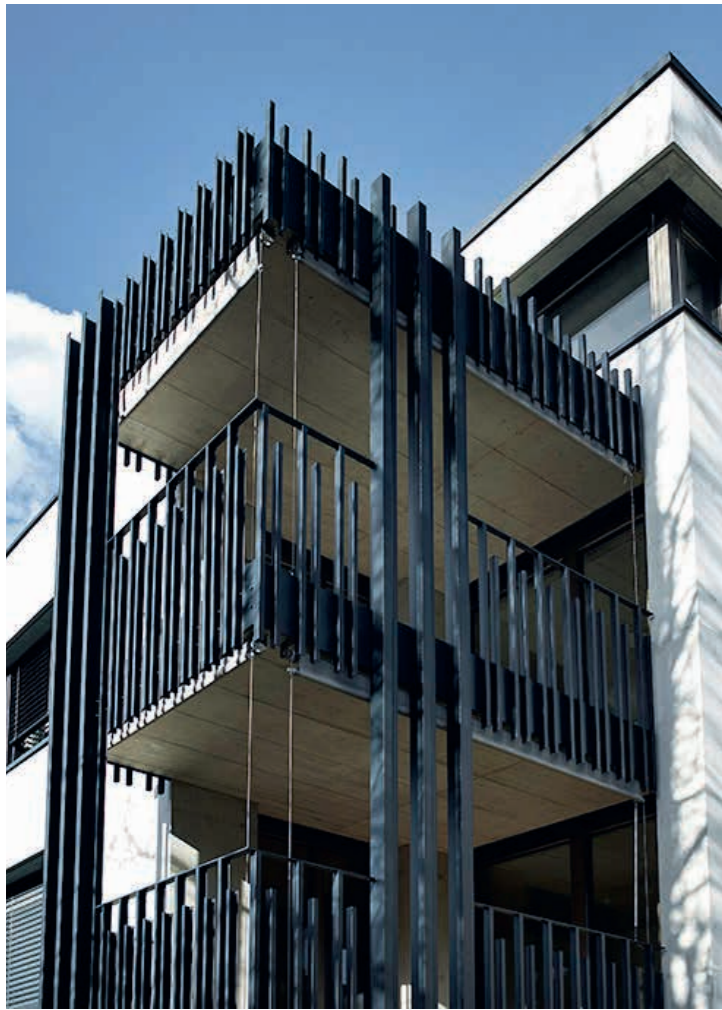
## Une carrière dans la construction métallique





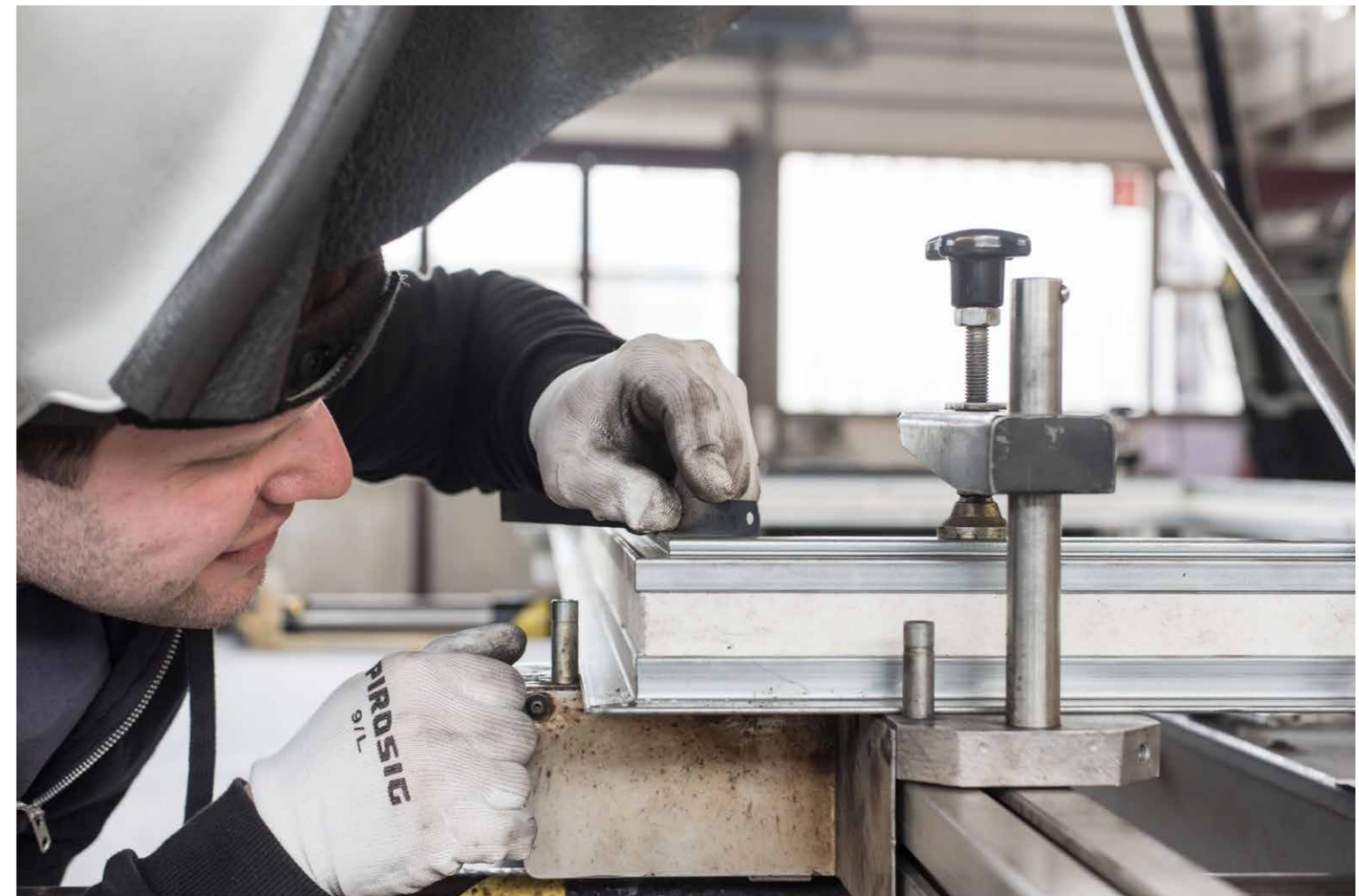
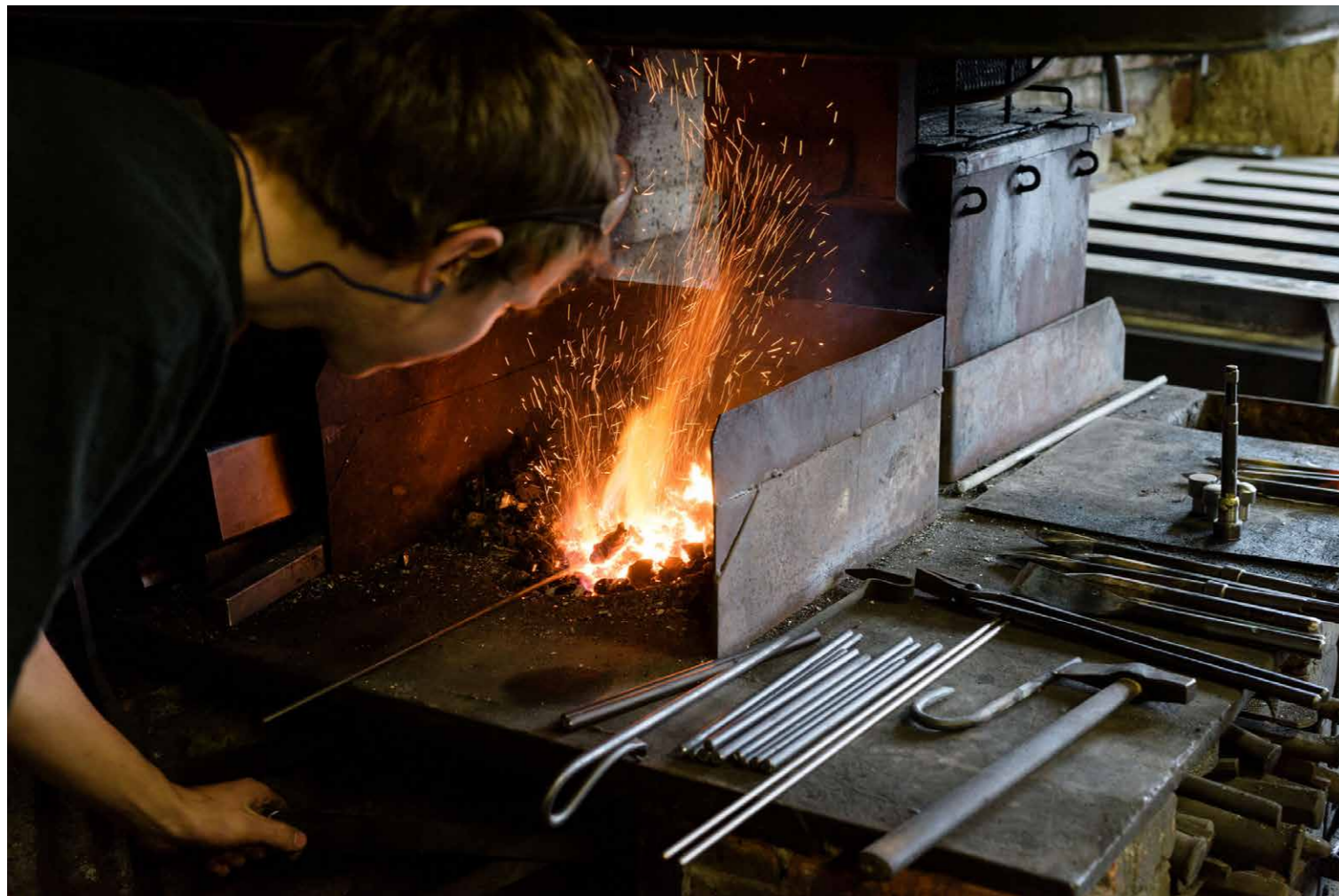
Les entreprises de nos membres comptent **près de 17 000** collaboratrices et collaborateurs.



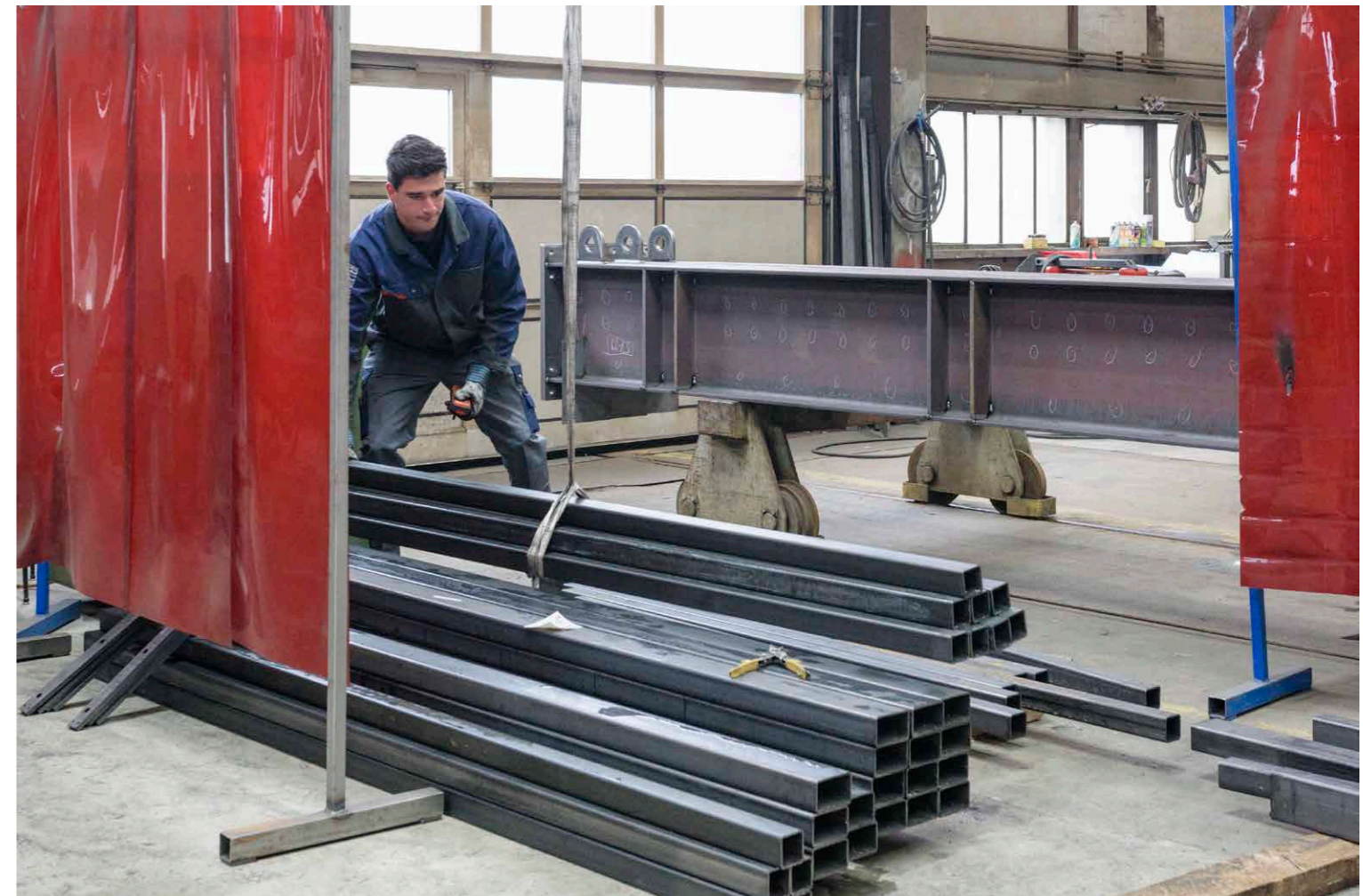




Environ 3 milliards de francs, ce sont les revenus cumulés chaque année par nos membres dans la branche de la construction métallique, de charpentes métalliques, de fenêtres et de façades.



Chaque année, des centaines de jeunes optent pour un apprentissage professionnel dans la construction métallique. Ils font confiance à la formation initiale et continue axée sur la pratique et tournée vers l'avenir de l'association professionnelle Metaltec Suisse.





# Les meilleurs au monde

## Les apprentis de nos membres

Les SwissSkills, les championnats suisses des métiers, désignent les meilleurs apprentis des métiers de la construction métallique.

**swiss skills**

Nos apprentis se classent régulièrement en tête des championnats internationaux des métiers.

### Le savoir comme facteur de réussite

La réussite des apprentis et des collaborateurs repose sur des connaissances solides.

Formations continues axées sur la pratique, manifestations spécialisées et informations d'actualité sur l'économie d'entreprise et la technique, sur Internet et dans les publications de l'association : nous transmettons nos connaissances à nos membres.

# Un calcul simple

## Les avantages pour nos membres

Petites ou grandes entreprises, une affiliation se révèle payante quelle que soit l'entreprise.

### La formation, un bien précieux

Parés pour l'avenir professionnel : soyez de la partie pour concevoir la formation professionnelle de notre branche selon les exigences actuelles.

- Large offre de formation propre à l'association au Centre de formation AM Suisse d'Aarberg
- Prix fortement réduits pour les apprentis, pour les cours de formation et de perfectionnement : réductions jusqu'à 50 %

### Un vaste réseau – un atout incontournable

Profitez de l'effet de réseau des 1100 entreprises membres lors d'événements spécialisés et de l'association exclusifs.

- Assemblées des associations professionnelles
- Colloques et séminaires
- Assemblée annuelle des délégués de l'association faïtière AM Suisse avec programme-cadre attrayant

### Assistance technique

Mise à disposition de moyens pour une gestion d'entreprise réussie, gratuitement ou à prix préférentiel.

- Aides au calcul électroniques, également pour smartphone ou tablette
- Modèles et formulaires utiles pour la gestion d'entreprise et la gestion du personnel
- Documentations techniques, aide-mémoires, listes de contrôle

### Le progrès par la participation

Représentation des intérêts par l'association dans la politique et l'économie, auprès des autorités, des architectes et des maîtres d'ouvrage.

- Travail associatif ciblé pour renforcer et développer la branche de la construction métallique
- Influence active en coopération avec des associations faïtières influentes telles que l'Union suisse des arts et métiers ou l'Union patronale suisse

### Marketing professionnel et promotion de la relève

Soutien à la promotion de la relève grâce à notre campagne « métal + toi », contributions à la formation initiale et continue de vos collaborateurs.

- Outils publicitaires bon marché pour la promotion de la relève
- Conseil d'experts pour la visite d'entreprises et la présence sur des salons
- Programmes d'ambassadeurs, modèles et guides pour les stages de préapprentissage
- Promotion lors des championnats suisses des métiers SwissSkills

### Avantages

Grâce à de nombreux partenariats, nos membres bénéficient de conditions préférentielles attrayantes.

- Assurances propres à l'association avantageuses
- Offres à prix réduit de nos partenaires d'assurance
- Possibilité d'adhérer à la caisse de pension Promea, aux assurances Promrisk et à l'assurance-maladie KSM
- Offres préférentielles auprès de nombreuses entreprises partenaires
- Rabais de flotte

### Conseil optimal grâce au transfert de connaissances

Conseil gratuit par des experts de la branche issus d'un réseau qualifié de spécialistes internes et externes.

- Renseignements sur la solvabilité pour une gestion efficace des débiteurs
- Conseil juridique sur les questions patronales et sociales, sur le droit des contrats et autres renseignements juridiques

### Partenaires sociaux

Élaboration de conditions de travail progressistes avec les partenaires sociaux. Les contributions de l'employeur aux frais d'exécution et de formation continue sont déjà comprises dans la cotisation de membre.

- CCNT (Convention collective nationale de travail) ou CCT cantonale/régionale
- Fonds de formation professionnelle (FFP)
- CPNM (Commission paritaire nationale pour les métiers du métal)
- Caution de CHF 10 000.– sous forme de garantie d'assurance fournie par l'association

### Un positionnement idéal

Présentez-vous auprès de vos clients comme une entreprise de qualité dans la construction métallique.

- Le label de Metaltec Suisse est synonyme de compétence et de confiance
- Cela renforce l'image de toute la branche de la construction métallique.

### L'information – l'avance grâce à la connaissance

Utilisez les canaux d'information de l'association pour vos connaissances sur la branche, les nouveaux développements, produits et services.

- Revue spécialisée metall
- Newsletter de l'association
- Enquêtes régulières telles que comparaison interentreprises, comparaison salariale, baromètre économique

### Évolution de la branche

L'association dirige des projets ciblés dans les domaines de la formation, de la technique, de l'économie d'entreprise, de la normalisation, de l'informatique et de la communication.

- Collaboration à l'élaboration de standards et de normes
- Élaboration de solutions spécifiques à la branche pour l'administration, les processus et la communication

### Service aux membres

Avez-vous des questions sur vos avantages ou sur comment devenir membre ? Notre service aux membres se fera un plaisir de vous conseiller.

T +41 44 285 77 11  
mitgliederdienst@amsuisse.ch

En tant qu'association professionnelle active dans toute la Suisse, Metaltec Suisse est représentée dans toutes les régions. 18 associations régionales forment l'épine dorsale de l'organisation et garantissent la proximité avec les membres et les entreprises sur place.

## Ancrage régional

### Structure fédérale

Dans toute la Suisse, Metaltec Suisse s'engage pour plus de 1100 entreprises employant environ 17 000 collaboratrices/teurs et 2500 places de formation.

#### Membres souverains : les associations régionales

Les membres de Metaltec Suisse décident au sein des associations régionales de l'admission de nouveaux membres et élaborent des propositions qui sont soumises au vote des assemblées des délégués.

#### Commissions : pour un avenir sûr

Des entrepreneurs et des experts chevronnés développent des solutions et des stratégies pour relever les défis actuels et futurs au sein des commissions de formation initiale et continue, ainsi que dans les commissions techniques et économiques. Ils assurent ainsi l'avenir des entreprises membres de notre branche.

## AM Suisse

### Notre association faitière

L'association patronale AM Suisse est l'association faitière des branches de la construction métallique, de la technique agricole et de la maréchalerie.

Alors que Metaltec Suisse réunit la branche de la construction métallique au niveau national, Agrotec Suisse regroupe les entreprises de technique agricole et de maréchalerie.

Les associations professionnelles Metaltec Suisse et Agrotec Suisse sont membres d'AM Suisse.

#### L'union fait la force : défense des intérêts

AM Suisse défend les intérêts de ses deux associations membres dans les domaines de la gestion d'entreprise, de l'économie, de la politique et du droit, et intervient dans la politique de formation et économique.

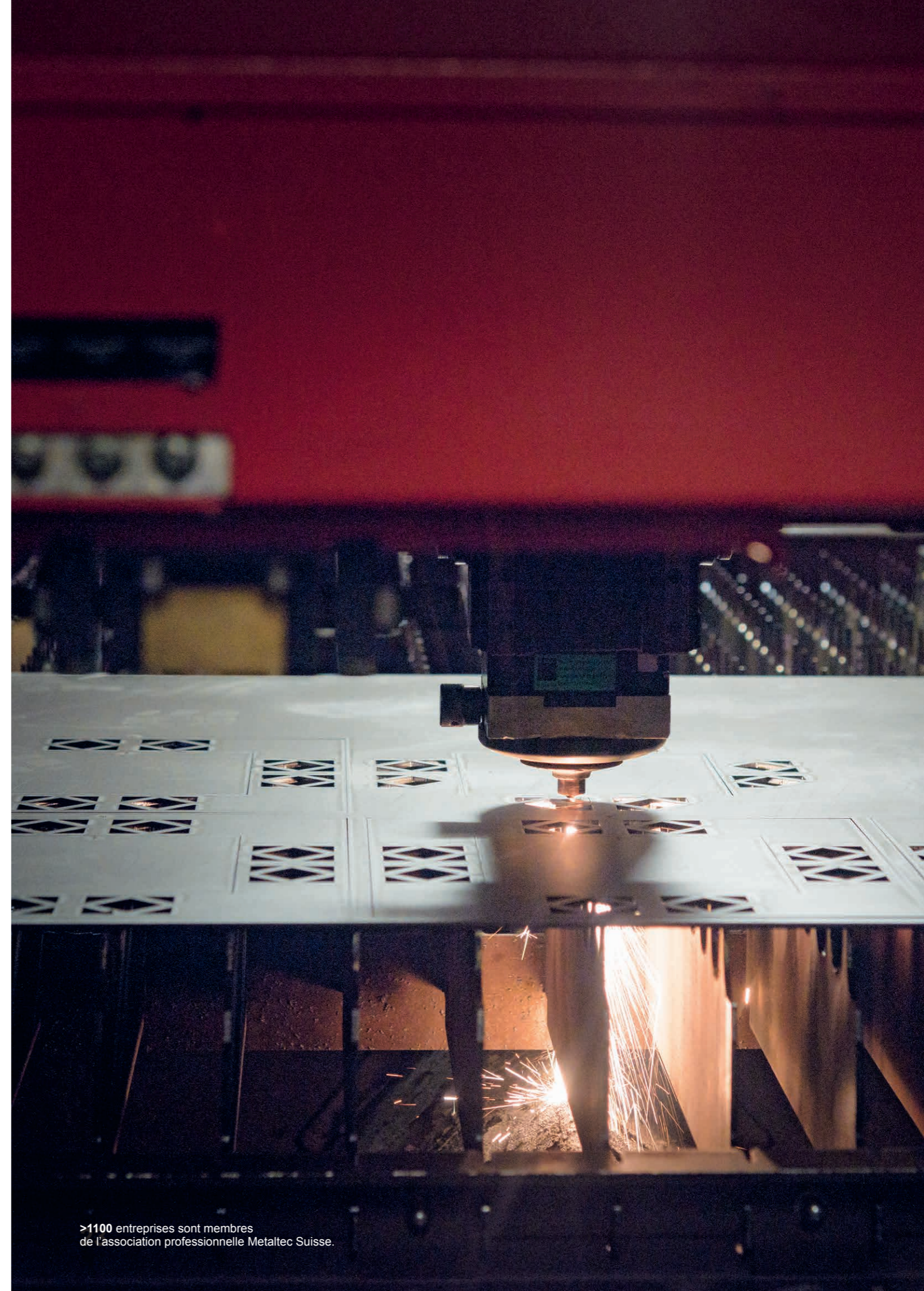
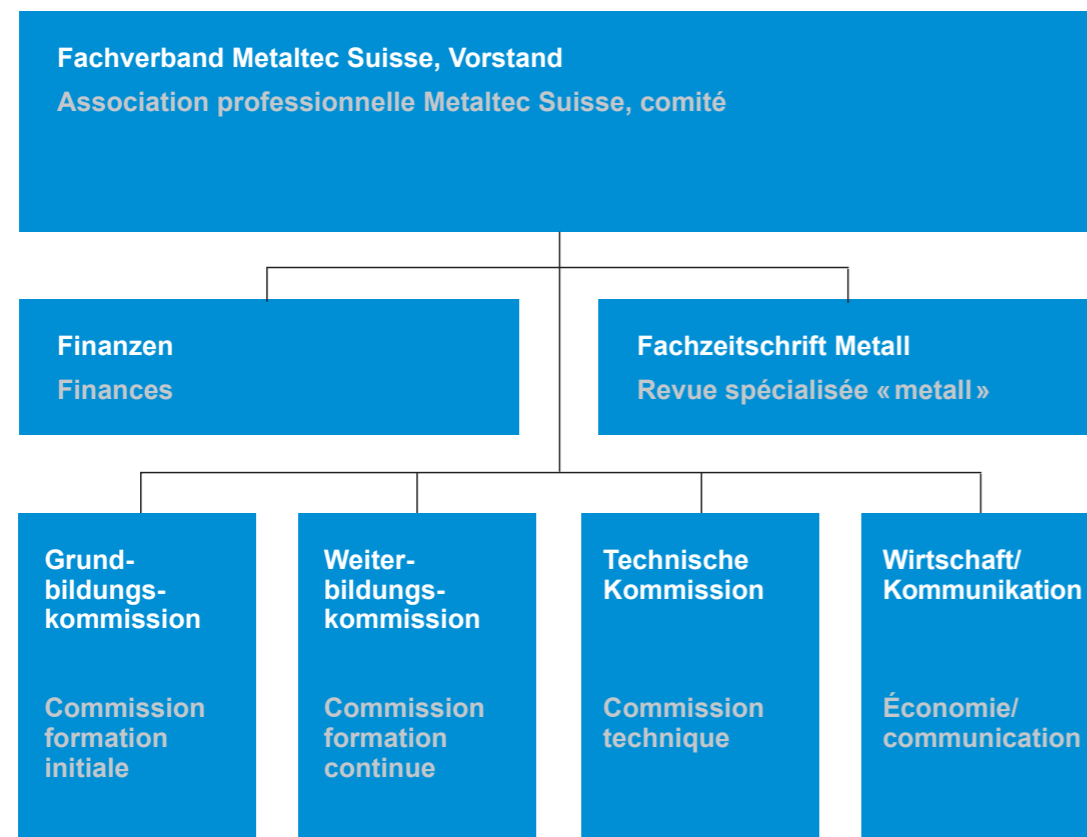
Elle collabore au sein des institutions, organes et commissions concernés et s'engage auprès d'associations faitières telles que l'Union suisse des arts et métiers ou l'Union patronale suisse.

## AM Suisse

Organigramme pour l'art. 2.4 RO

Assemblée des délégués										
Comité central (responsabilité globale)										
Conseil de l'Union				Assemblée de l'association professionnelle		Assemblée de l'association professionnelle				
Comité central		Comité scolaire		Comité Agrotec Suisse		Comité Metaltec Suisse				
TCU		CFA		Association professionnelle Agrotec Suisse		Association professionnelle Metaltec Suisse				
TCU	Direction		CFA	Aarberg Activités générales		Association professionnelle Agrotec Suisse	Formation professionnelle			
	Droit/Question sociales / Gestion de l'entreprise			Exploitation du centre			Maréchaux-ferrants		Formation continue	
	Finances/Informatique			Gastronomie / Service domestique			Technique		Technique	
	États-majors : ▪ Marketing/Communication ▪ Personnel			Mandants			Économie/Communication		Économie/Communication	
						Association professionnelle Metaltec Suisse		Formation initiale		

## Metaltec Suisse



>1100 entreprises sont membres de l'association professionnelle Metaltec Suisse.



Metaltec Suisse  
Une association professionnelle d'AM Suisse

AM Suisse  
Seestrasse 105, 8002 Zurich  
T +41 44 285 77 77  
metaltecsuisse@amsuisse.ch  
www.metaltecsuisse.ch

Version : 1<sup>er</sup> juin 2026