



AM
SUISSE

**Bienvenue
dans l'avenir**



Éditorial

La force au service du succès

Le monde change de plus en plus vite. Les évolutions technologiques telles que la numérisation et l'intelligence artificielle, les nouvelles normes et prescriptions, la conjoncture internationale et les tendances géopolitiques affectent de plus en plus nos branches.



Pour survivre sur le marché dans cet environnement dynamique, nos entreprises doivent suivre le rythme du changement. AM Suisse et ses associations professionnelles ont pour objectif de renforcer globalement la compétitivité de leurs membres et la pérennité de leurs branches. Dans ce contexte, la transmission du savoir est cruciale pour une formation professionnelle initiale et continue tournée vers l'avenir, tout comme le partage d'informations spécialisées actuelles lors de séminaires et de congrès, dans des revues et en ligne ainsi que dans le cadre d'échanges d'expériences interactifs avec des experts et d'autres membres de nos branches. En outre, nous nous engageons en politique et en économie pour de bonnes conditions-cadres et un ordre économique libéral. Ensemble, nous tirons à la même corde pour faire avancer nos branches. Fidèles à notre principe directeur : « Le partenariat fait la force et cette force est la clé de la réussite. »

Peter Meier,
Président central d'AM Suisse

AM Suisse est l'association faîtière regroupant les deux associations professionnelles Agrotec Suisse et Metaltec Suisse. En tant qu'association patronale, nous réalisons pour nos branches un travail de réseautage professionnel pour toutes les tâches communes de l'association.

Association patronale AM Suisse

Plus de 1800 entreprises, dont près de 1100 dans les branches de la construction métallique, de la construction de façades et de fenêtres et environ 700 issues de la technique agricole, des machines de chantier et des appareils à moteur ainsi que de la maréchalerie, se réunissent sous notre toit. Par leur affiliation à l'une de nos associations professionnelles, ces entreprises font également partie de l'association patronale AM Suisse.

Le savoir pour demain

Le savoir de nos branches et de leurs associations professionnelles s'unissent au sein de l'association faîtière avec celles du Centre de formation de l'association et du vaste réseau d'AM Suisse.

Des intérêts communs

Les membres de nos associations professionnelles profitent des prestations intersectorielles et du vaste réseau d'AM Suisse pour une représentation de leurs intérêts à la fois dans la politique et l'économie. Un must pour le succès à long terme de toute entreprise.

Facteur de réussite Formation initiale et continue

L'un des points forts de notre système de formation duale est le lien direct entre théorie et pratique. C'est notamment pour cette raison que les professionnels suisses de nos branches comptent parmi les meilleurs au monde.

Les deux associations professionnelles, Agrotec Suisse et Metaltec Suisse garantissent une formation professionnelle initiale et continue de grande qualité et tournée vers l'avenir. Une attention particulière est accordée à l'encadrement de l'apprentissage et de la formation continue avec examen professionnel fédéral ou examen professionnel fédéral supérieur.

Le Centre de formation

Pour cela, AM Suisse met à disposition l'infrastructure de formation commune. Le Centre national de formation d'AM Suisse à Aarberg constitue la base centrale d'une formation professionnelle d'avenir, à la fois en technique agricole et en construction métallique. Plusieurs associations régionales dans toute la Suisse disposent en outre de leurs propres centres de formation initiale et continue performants.

Sous l'égide d'AM Suisse se réunissent sept métiers. Les associations professionnelles respectives sont responsables de la formation professionnelle initiale et continue : Agrotec Suisse et Metaltec Suisse.

Sept métiers Sous un même toit



Les associations professionnelles conçoivent, encadrent et développent les métiers de leurs branches de manière autonome et assurent leur pérennité grâce à une formation initiale et continue de grande qualité.

Agrotec Suisse

L'association professionnelle de la branche technique agricole est responsable des métiers d'apprentissage suivants :

- Mécanicien(ne) en machines agricoles CFC
- Mécanicien(ne) d'appareils à moteur CFC
- Mécanicien(ne) en machines de chantier CFC
- Maréchal(e)-ferrant(e) CFC

Metaltec Suisse

Les apprentissages suivants sont placés sous la responsabilité de l'Association professionnelle de la branche de la construction métallique :

- Constructeur/trice métallique CFC
- Dessinateur/trice-constructeur/trice sur métal CFC
- Aide-constructeur/trice métallique AFP

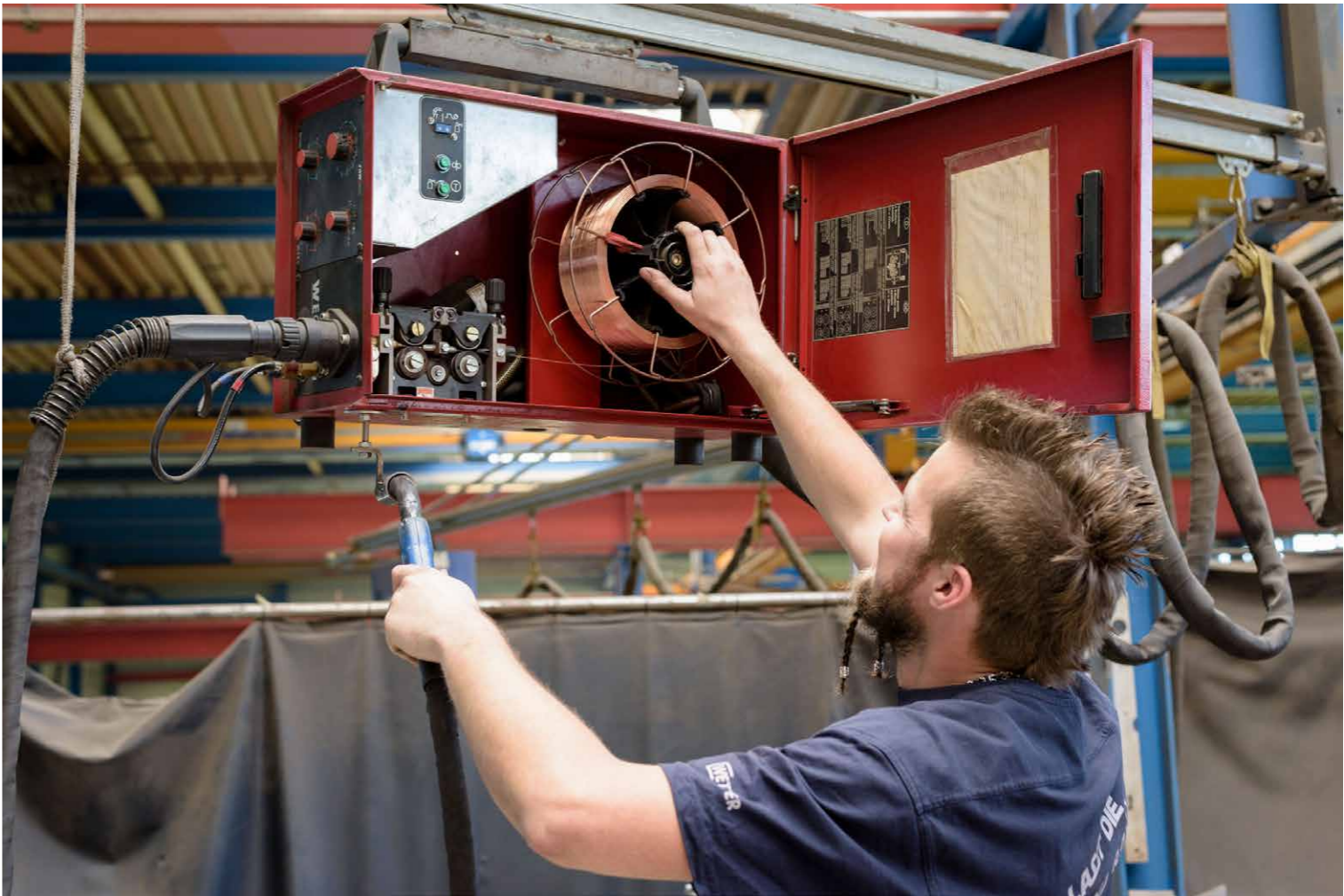
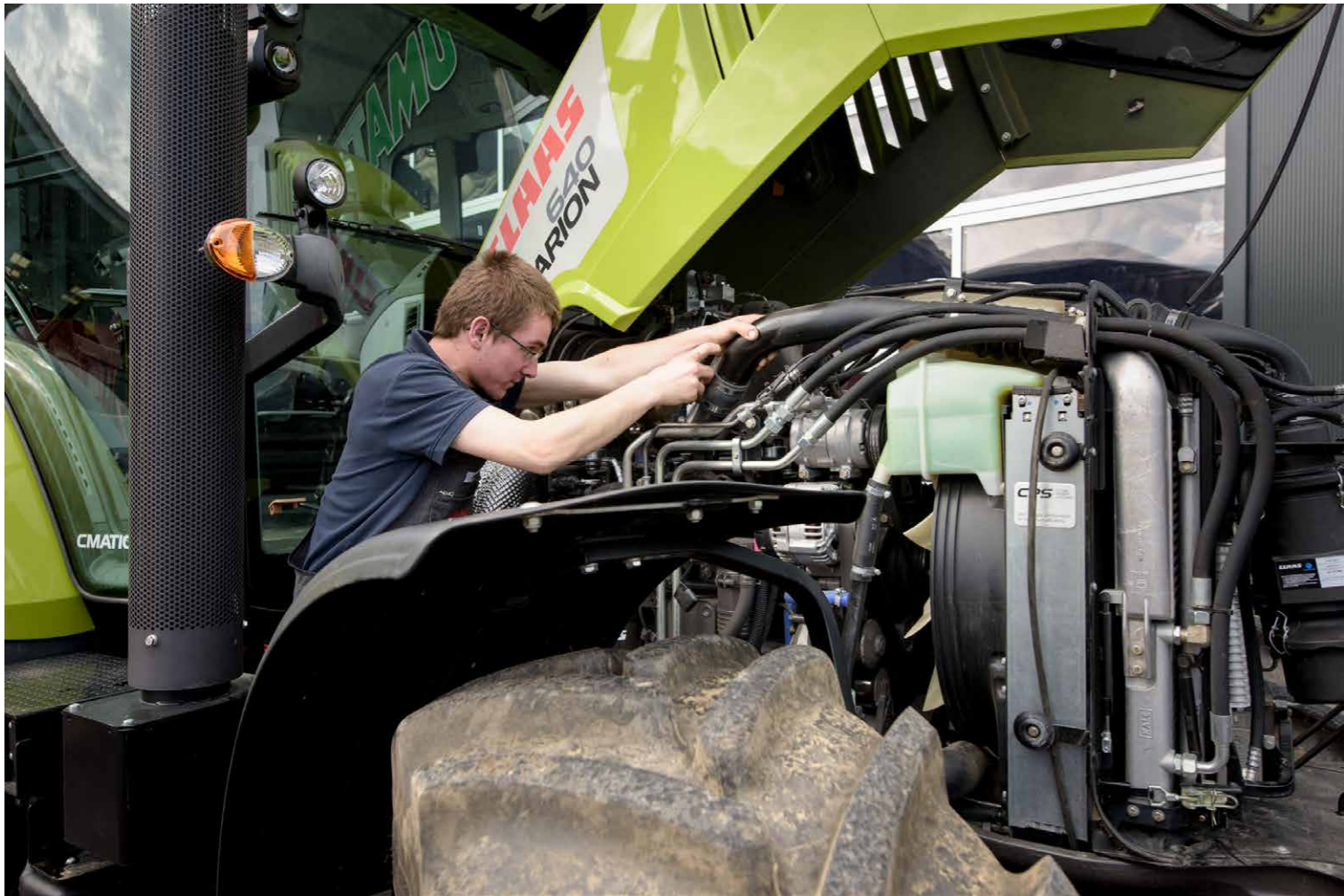




Près de 600 entreprises sont membres de l'association professionnelle Agrotec Suisse (hors maréchaux-ferrants).



Les entreprises membres de Metaltec Suisse comptent près de 17 000 collaboratrices et collaborateurs.



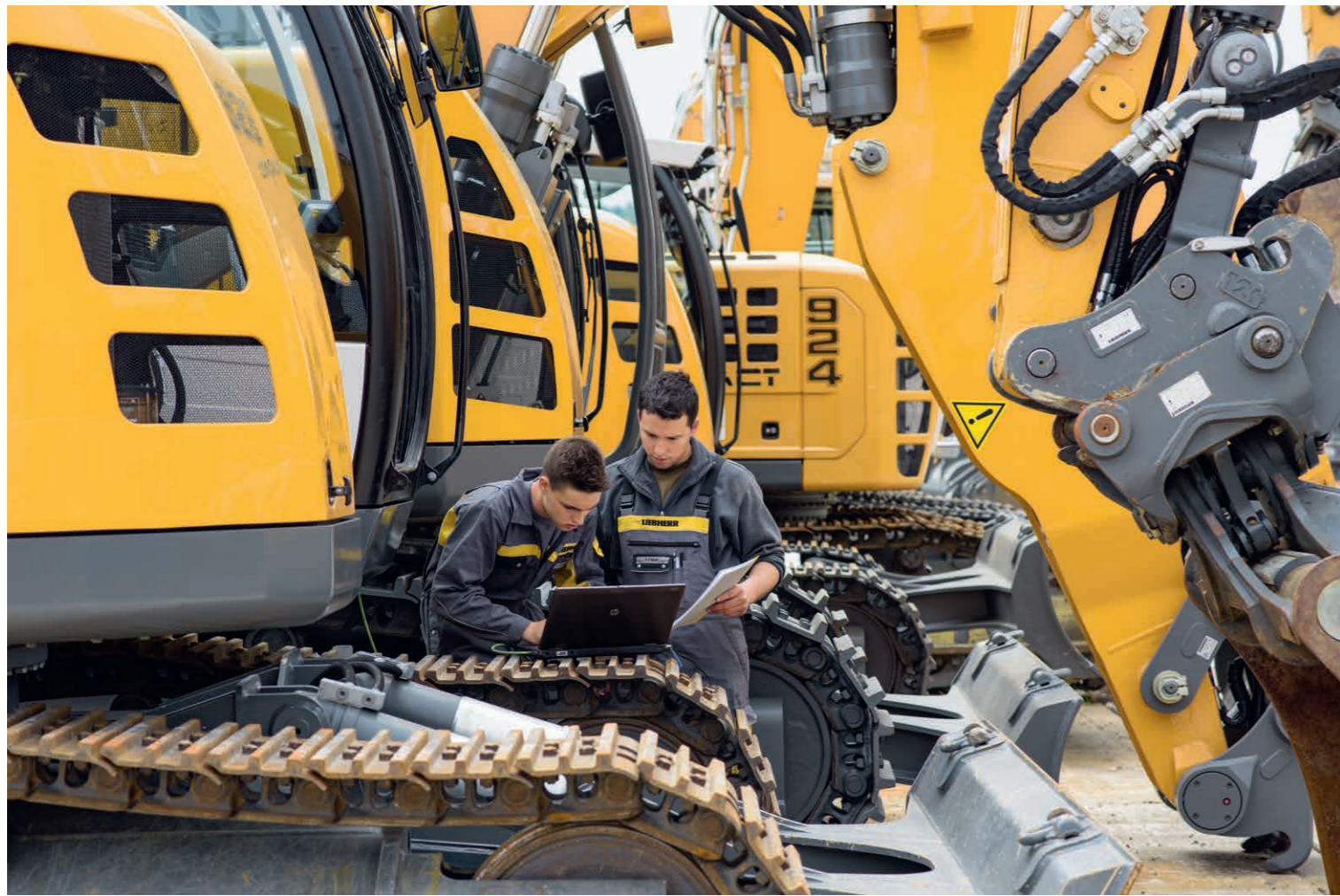


Près de 80 entreprises de maréchalerie sont membres de notre association.





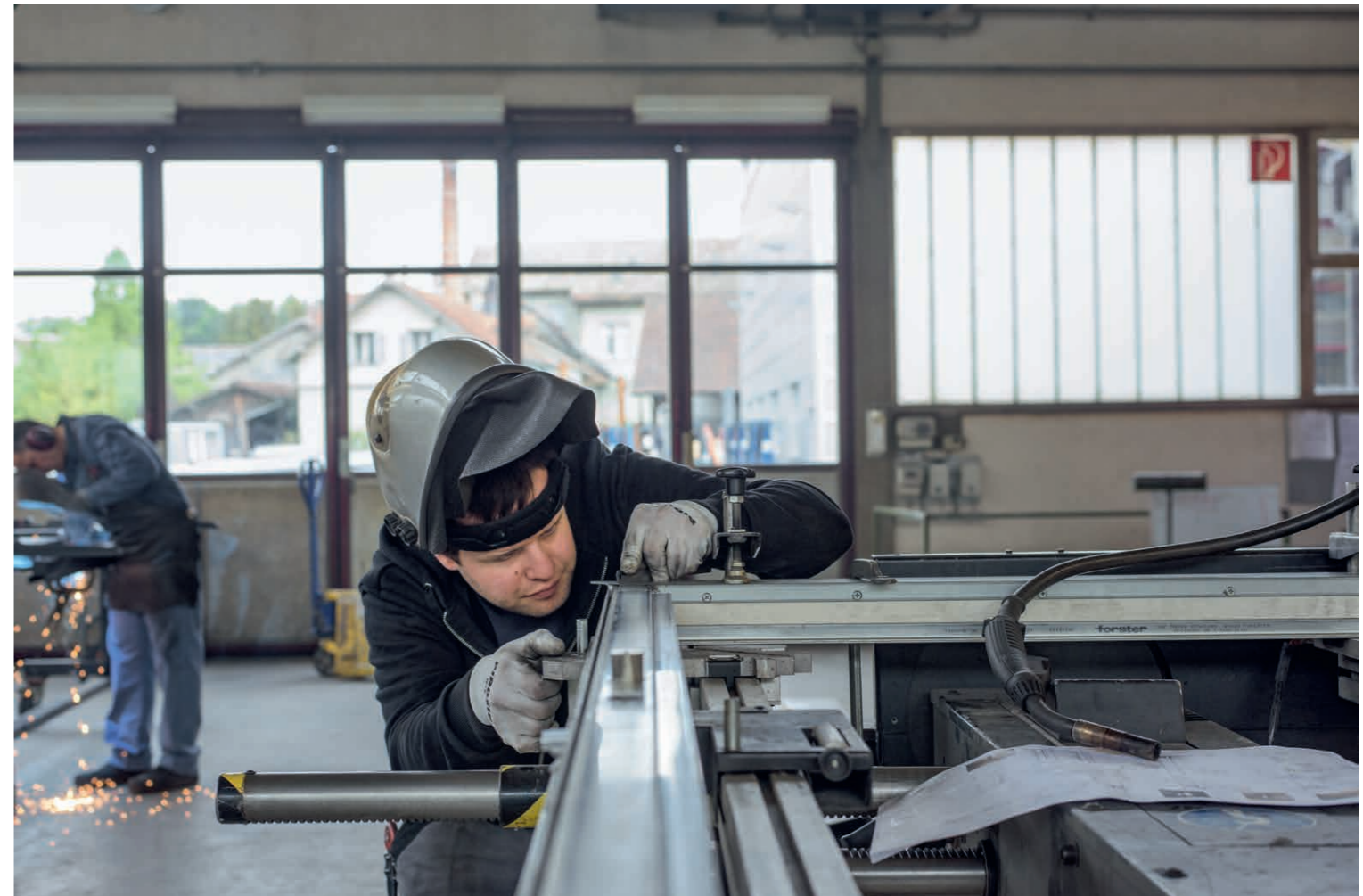
Environ 3 milliards de francs, ce sont les revenus cumulés chaque année par nos membres dans la branche de la construction métallique, de charpentes métalliques, de fenêtres et de façades.



Près de 1900 places de formation offrent aux jeunes la possibilité de suivre un apprentissage de mécanicien/ne en machines agricoles, en machines de chantier et d'appareils à moteur.



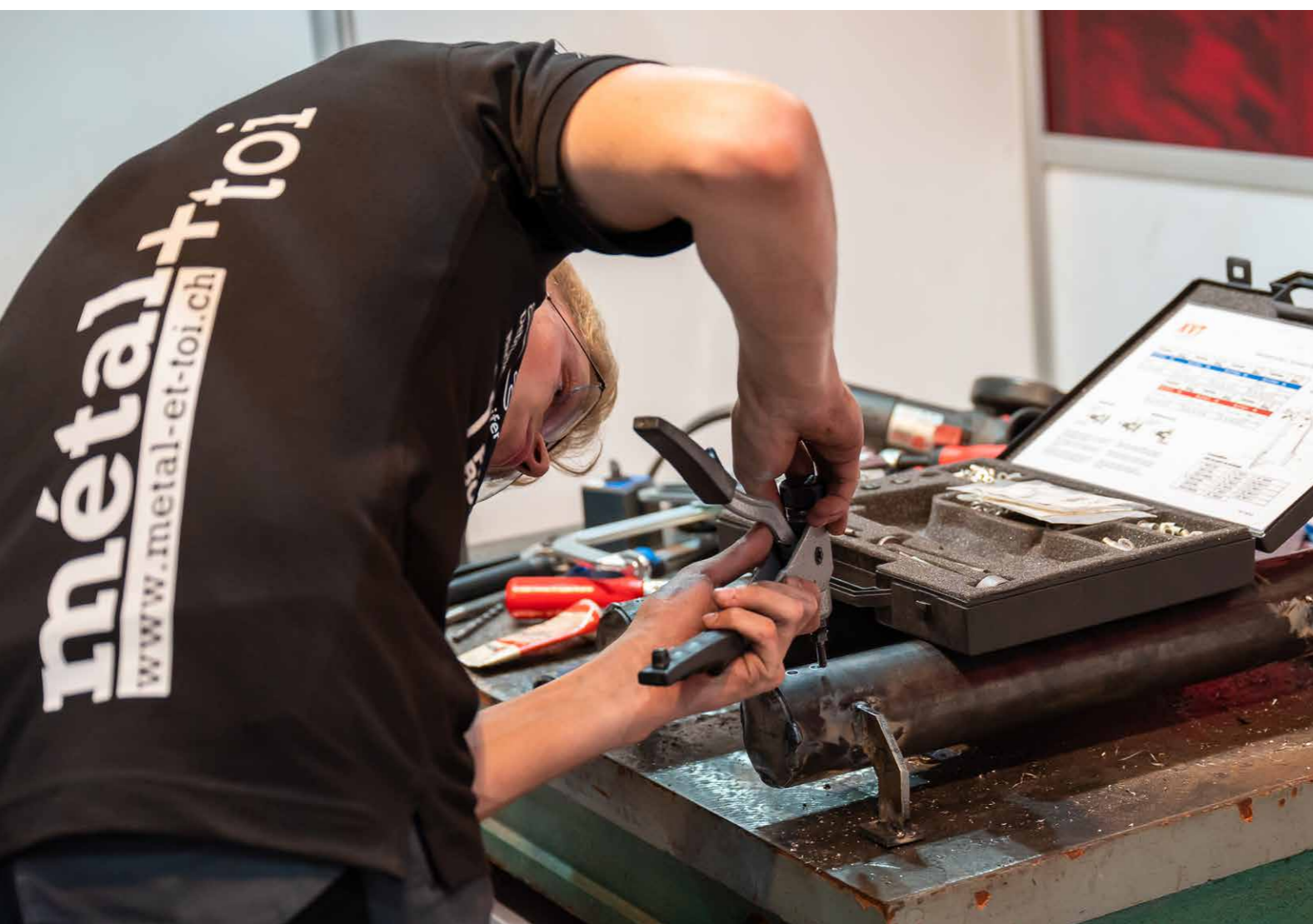
Chaque année, des centaines de jeunes optent pour un apprentissage professionnel dans la construction métallique. Ils font confiance à la formation initiale et continue axée sur la pratique et tournée vers l'avenir de l'association professionnelle Metaltec Suisse.





Les meilleurs au monde Les apprentis de nos membres

Les SwissSkills, les championnats suisses des métiers, désignent les meilleurs Suisses dans les métiers de nos associations professionnelles.



swiss skills

Nos apprentis des métiers de constructeur/trice métallique, de dessinateur/trice-constructeur/trice sur métal, de mécanicien(ne) en machines agricoles, en machines de chantier et d'appareils à moteur ainsi que de maréchal(e)-ferrant(e) obtiennent régulièrement des places de premier plan lors des championnats internationaux des métiers.

Le savoir comme facteur de réussite

La réussite des apprentis et des collaborateurs repose sur des connaissances solides.

Formations continues axées sur la pratique, manifestations spécialisées et informations d'actualité sur l'économie d'entreprise et la technique, sur Internet et dans les publications de l'association : nous transmettons nos connaissances à nos membres.

Un calcul simple

Les avantages pour nos membres

L'affiliation est rentable pour toute entreprise. Dix raisons pour lesquelles vous tirez bénéfice d'une affiliation à AM Suisse.

La formation – un investissement payant

Une infrastructure de formation moderne est indispensable à la réussite de la formation initiale et continue.

- Large offre de formation propre à l'association au Centre de formation AM Suisse d'Aarberg
- Prix fortement réduits pour les apprentis, pour les cours de formation et de perfectionnement : réductions jusqu'à 50 %

L'information – l'avance grâce à la connaissance

Bénéficiez d'une longueur d'avance en matière de savoir grâce aux informations directes de nos commissions techniques et de gestion d'entreprise, de nos revues spécialisées et de nos canaux en ligne.

- Magazines de l'association professionnelle métall et forum pour les branches respectives
- Newsletter de l'association
- Enquêtes régulières telles que comparaison interentreprises, comparaison salariale, baromètre économique

Le conseil – là où il est utile

Conseil gratuit par des experts de la branche issus d'un réseau qualifié de spécialistes internes et externes.

- Renseignements sur la solvabilité pour une gestion efficace des débiteurs
- Conseil d'entreprise et juridique : Renseignements et expertises sur des questions patronales et sociales, sur le droit des contrats et sur d'autres questions juridiques

La transformation – participez à l'évolution de la branche

En tant que membre, profitez de cette opportunité unique de faire avancer votre branche dans le cadre du travail associatif.

- Travail associatif ciblé pour promouvoir et développer nos branches et nos métiers
- Influence active en coopération avec des associations faitières influentes telles que l'Union suisse des arts et métiers ou l'Union patronale suisse

Un vaste réseau – un atout incontournable

En tant que membre actif, profitez de l'effet de réseau et de l'échange d'expériences lors d'événements exclusifs de l'association et spécialisés et devenez membre d'une communauté d'échange dynamique.

- Assemblées des associations professionnelles
- Colloques et séminaires
- Assemblée annuelle des délégués avec programme-cadre attrayant

Les relations publiques – poser de nouveaux jalons

Nous représentons nos branches auprès du public et encourageons le développement économique de nos membres grâce à des campagnes ciblées de la branche et pour la relève.

- Outils publicitaires bon marché pour la promotion de la relève
- Programmes d'ambassadeurs, modèles et guides pour les stages de préapprentissage
- Promotion lors des championnats suisses des métiers SwissSkills

Partenaires sociaux

Élaboration de conditions de travail progressistes avec les partenaires sociaux. Les contributions de l'employeur aux frais d'exécution et de formation continue sont déjà comprises dans la cotisation de membre.

- CCNT (Convention collective nationale de travail) ou CCT cantonale/régionale
- Fonds de formation professionnelle (FFP)
- CPNM (Commission paritaire nationale pour les métiers du métal)
- Caution de CHF 10 000.– sous forme de garantie d'assurance fournie par l'association

Le savoir-faire – utilité technique directe

Profitez de l'ampleur du savoir-faire de nos associations professionnelles et de conditions préférentielles sur des prestations techniques exclusives.

- Conférences et formations continues sur des thèmes pertinents pour la branche
- Élaboration de solutions spécifiques à la branche pour l'administration, les processus et la communication

Des documents spécialisés – sur mesure pour nos branches

Les membres ont accès à des supports de cours, des documents techniques, des aides au calcul, des publications et des formulaires utiles à des conditions spéciales, voire gratuitement.

- Fiches techniques, brochures et listes de contrôle
- Modèles et formulaires utiles pour la gestion d'entreprise et la gestion du personnel

Avantages

Grâce à de nombreux partenariats, nos membres bénéficient de conditions préférentielles attractives.

- Assurances propres à l'association avantageuses
- Offres à prix réduit de nos partenaires d'assurance
- Offres préférentielles auprès de nombreuses entreprises partenaires
- Rabais de flotte

AM Suisse et ses associations professionnelles sont présentes dans toutes les régions du pays par le biais de leurs associations régionales.

Ancrage régional

Structure fédérale

Dans toute la Suisse, AM Suisse s'engage pour plus de 1800 entreprises employant environ 21 000 collaboratrices/teurs et 4500 places de formation.

Membres souverains : les associations régionales

Les associations régionales sont des membres souverains d'AM Suisse. Elles décident de manière autonome de l'admission de nouveaux membres et élaborent des propositions qui sont soumises au vote des assemblées des délégués.

Commissions : pour un avenir sûr

Dans les associations professionnelles, des entrepreneurs et des experts chevronnés développent des solutions et des stratégies pour relever les défis actuels et futurs au sein des commissions de formation initiale et continue, ainsi que dans les commissions techniques et économiques. Ils assurent l'avenir des entreprises membres de nos branches.

Les associations professionnelles

Agrotec Suisse et Metaltec Suisse

Les associations professionnelles Agrotec Suisse et Metaltec Suisse sont membres de l'association patronale AM Suisse.

Au niveau national, Agrotec Suisse regroupe les entreprises de technique agricole et les maréchaux-ferrants. L'Association professionnelle des maréchaux-ferrants est gérée sous sa propre marque, Farriertec Suisse.

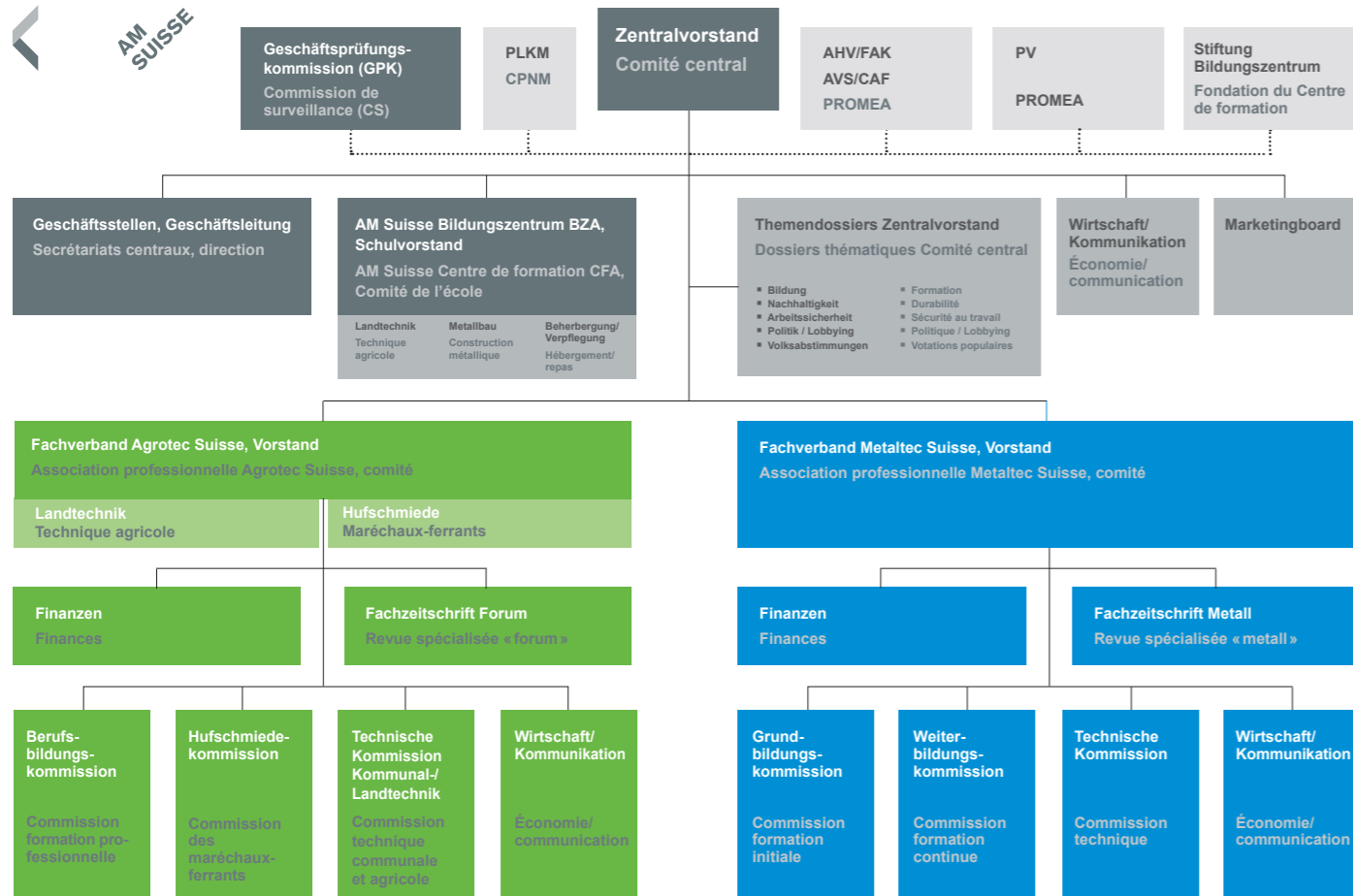
Metaltec Suisse réunit les entreprises de la branche de la construction métallique, dont la construction de portes, fenêtres et façades.

L'union fait la force : défense des intérêts

AM Suisse défend les intérêts de ses deux associations membres dans les domaines de la gestion d'entreprise, de l'économie, de la politique et du droit, et intervient dans la politique de formation et économique.

Elle collabore au sein des institutions, organes et commissions concernés et s'engage auprès d'associations faitières telles que l'Union suisse des arts et métiers ou l'Union patronale suisse.

Assemblée des délégués										
Comité central (responsabilité globale)										
Conseil de l'Union				Assemblée de l'association professionnelle		Assemblée de l'association professionnelle				
Comité central		Comité scolaire		Comité Agrotec Suisse		Comité Metaltec Suisse				
TCU		CFA		Association professionnelle Agrotec Suisse		Association professionnelle Metaltec Suisse				
TCU	Direction		Aarberg Activités générales		Association professionnelle Agrotec Suisse	Formation professionnelle		Association professionnelle Metaltec Suisse	Formation initiale	
	Droit/Question sociales / Gestion de l'entreprise		Exploitation du centre			Maréchaux-ferrants			Formation continue	
	Finances / Informatique		Gastronomie / Service domestique			Technique			Technique	
	États-majors : ▪ Marketing/Communication ▪ Personnel		Mandants			Économie/Communication			Économie/Communication	





AM Suisse
Association patronale
Seestrasse 105, 8002 Zurich
T +41 44 285 77 77
info@amsuisse.ch
www.amsuisse.ch

Version : 1^{er} juin 2026